

# 《庄河市徐岭镇吕屯村村庄规划（2021-2035年）》 公告

## 一、基本情况

### 1. 区域位置

吕屯村位于徐岭镇东部，距庄河市区约22公里。吕屯村对外交通联系主要通过鹤大公路和小沙线，对外交通便利。

### 2. 规划范围

规划范围为徐岭镇吕屯村全域国土空间，吕屯村北侧、东侧紧邻庄河，西侧为前洼村，南侧为杨树房村，东侧和大房身村隔河相望，北侧和双峰村比邻，总规划面积约为3.99平方公里。

### 3. 规划期限

规划近期末至2025年，远期末至2035年。

## 二、国土空间管控

《大连市庄河市徐岭镇国土空间总体规划（2021-2035年）》将吕屯村定位为城郊融合类村庄。明确吕屯村2035年约束性指标包括：永久基本农田面积175.44公顷，耕地保有量183.18公顷，湿地面积40.06公顷，村庄建设边界面积47.48公顷。

### 1. 生态保护空间

吕屯村无生态保护红线，构建具有连续性和系统性的生态保护格局和开敞空间体系，维护生态安全和生物多样性。

## 2. 农业发展空间

划定永久基本农田175.44公顷。优化农业生产空间布局，提高就近粮食保障能力和蔬菜自给率，保护相对集中、连片、优质的一般耕地。

## 3. 建设发展空间

吕屯村建设发展空间包含两部分，其中城镇开发边界范围0.57公顷，村庄建设边界范围47.48公顷。城镇开发边界内建设以特殊用地和公旅服务区为主；乡村建设围绕乡村振兴、产村融合向村庄建设用地边界内集聚，鼓励乡村建设用地复合利用。

# 三、村域空间发展规划

1. 产业发展：吕屯村产业以“农业+生态”为主线，以生态农业、农村电商孵化产业主线，自然观光为支撑，发展田园农业游、采摘体验游等多种旅游模式，促进农村一二三产业融合发展。

(1) 第一产业，耕地保护+休闲农业：加强耕地保护，推动农业产业化、规模化，发展农副产品初加工和农业电商物流。利用自然田园风光资源，积极开展近郊休闲农业。

(2) 第二产业，大力发展“银窝窝孵化产业园”，完善配套标准化厂房建设，提升技术水平，形成农产品加工产业链条。鼓励企业加大研发投入，引进先进的仓储保鲜技术，提高产品的质量和安全性。

(3) 第三产业，依靠自身的自然资源，打造“草莓采摘园”、滨河休闲观光带，通过旅游路线打造，与徐岭城镇形成联动，带动吕屯村旅游发展。规划打造多个旅游景点，提高配套设施水平，实现一二三产业的融合发展。

## 2. 人口规模

至规划期末2035年，人口总数估算为800人。

## 3. 空间发展布局

形成“一心、一区、二轴、四片”的规划空间结构。

具体包括：一心：行政综合中心；

一区：创业孵化区；

二轴：南北对外联络轴，东西乡村发展轴；

四片：生态农业片区、乡村居住片区各两片。

# 四、人居环境整治规划

人居环境整治主要对象是规划中已经集中布局的村庄居民点，结合农民生产生活方式，从土地综合整治、公共安全治理、公共设施完善、公用设施布局、景观风貌和建筑风貌美化等角度对村庄人居环境进行规划设计。

# 五、近期整治规划

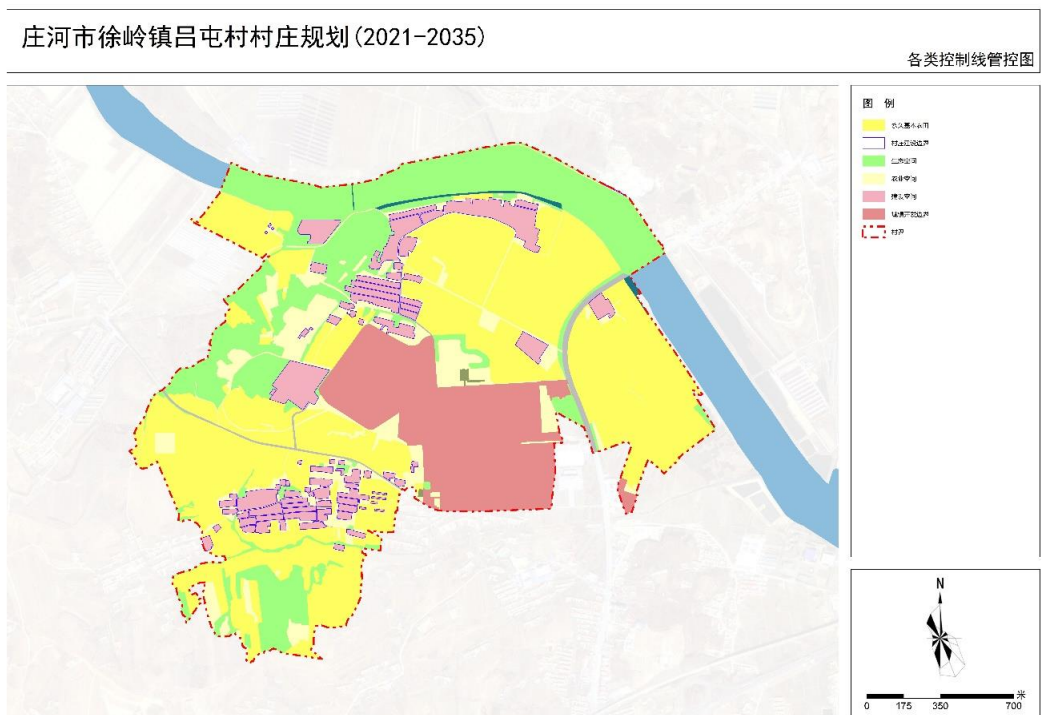
近期实施主要从公共服务设施和公用服务设施角度进行完善和提升，适度展开土地整治、生态修复、基础设施和产业发展等项目。主要增加项目包括健身广场建设、应急避难场所建设、道路硬化亮化、消防供水点建设、徐岭银窝窝改建等。

# 1、 附图

## 1. 区位图

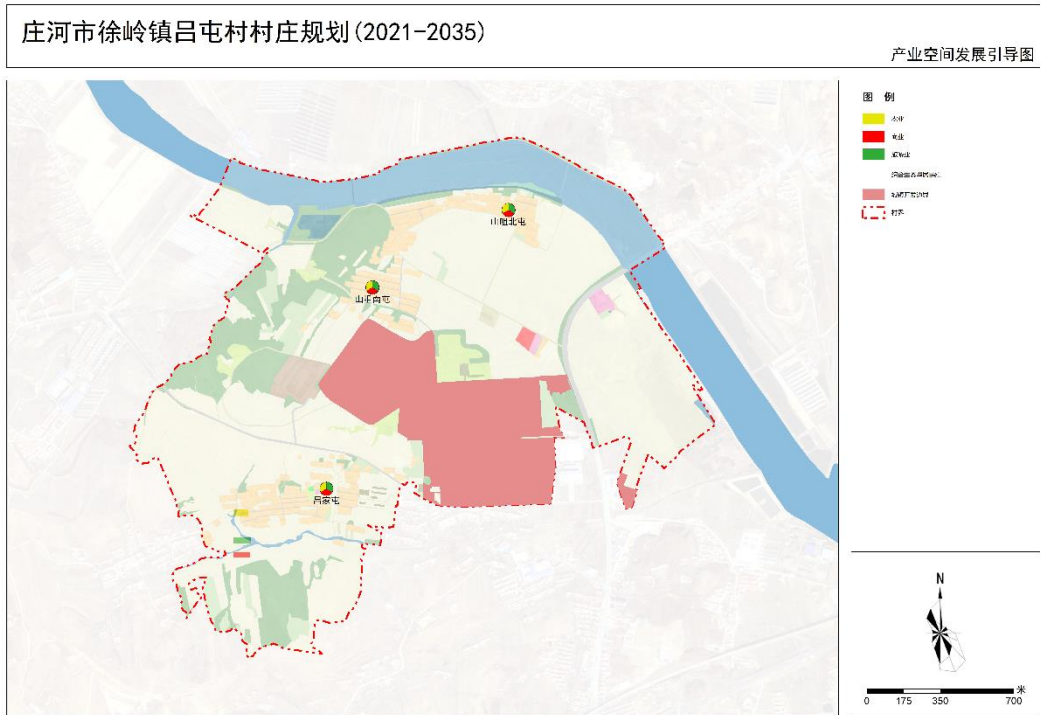


## 2. 边界划定与管控图





## 5. 产业空间发展引导图



## 6. 村民版规划图

